



28^e congrès annuel



Association québécoise
de soins palliatifs


3 et 4 mai 2018
CENTREXPO COGECO
DRUMMONDVILLE

www.pluricongres.com/aqsp2018

Détresse existentielle

Déclaration de conflits d'intérêt réels ou potentiels

Nom du conférencier: Maryse Bouvette

Je  ai aucun conflit d'intérêt réel ou potentiel en lien avec le contenu de cette présentation

Être témoin de la SOUFFRANCE, Mais la souffrance de qui?

Maryse Bouvette BSc inf, MEd, CSIO(C) , CSIP (C)
Infirmière en pratique avancée en soins palliatifs
Equipe de gestion de la douleur et des symptômes en
soins palliatifs
Soins continus Bruyère, Ottawa
mbouvette@ bruyere.org

Objectifs

- Partager un scénario clinique illustrant l'expérience de la souffrance
- Partager le concept de l'alliance thérapeutique... une piste de solution, une ouverture à la résilience face à la souffrance des professionnels de la santé

Être témoin de la souffrance!

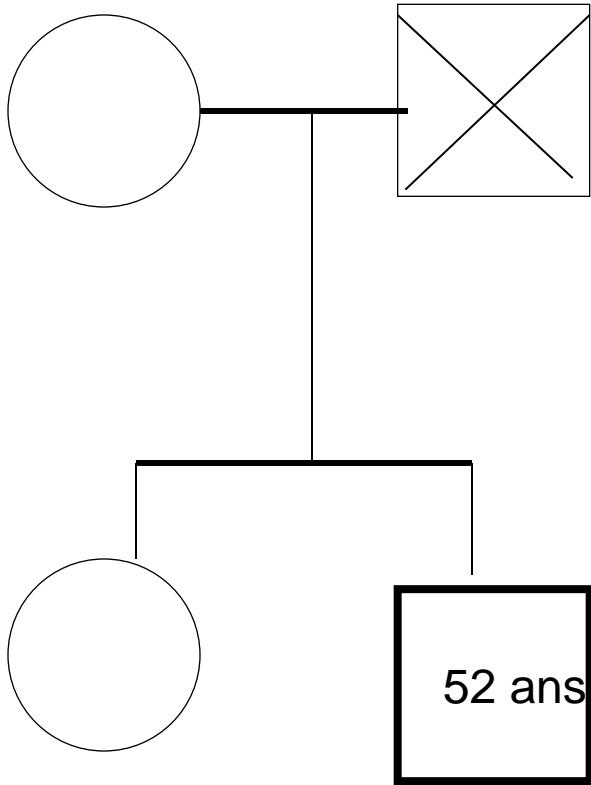
SOMMES-NOUS À L'ÉCOUTE DE L'AUTRE?

... la personne


...la famille

...les membres de l'équipe

Monsieur Jugement



Monsieur Jugement

- 52 ans, atteint d'un cancer du mandibule et de la cavité buccale
- a reçu tous les traitements appropriés de radiation et de chimiotx et chirurgicaux
- lui laissant une plaie maligne au visage = **TRÈS DÉFIGURÉ**
-  Risque d'hémorragie +++

Monsieur Jugement

- vivait seul, très indépendant et très solitaire
- a accepté qu'un couple d'amis vienne vivre avec lui (peur de saigner et mourir seul)
- Après un séjour à l'hôpital, il accepte maintenant l'aide des soins communautaires
- Mais il exprime sa difficulté à socialiser, à s'adapter à ce nouveau rythme de vie

Monsieur Jugement

Prof. de la santé:

- Infirmière le visite au quotidien pour ses pansements.
- Elle me partage combien c'est difficile de le soigner = difficile d'entrer en relation
- Dès sa première visite à la maison, son médecin (nouveau) lui offre l'aide médicale à mourir...

Souffrance pour qui?

Monsieur Jugement

Monsieur Jugement:

- Douleur physique bien contrôlée;
- Milieu de vie maintenant plus sécuritaire
- Ses peurs sont apaisées;
- Sa vie continue...

Souffrance de qui?

Souffrance pour qui?

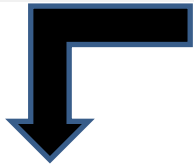
Monsieur Jugement

“Je ne peux plus vivre comme ça!”

Mais que signifie cette phrase

.... Pour lui?

.... Pour ceux qui l'entendent de la
bouche d'une personne défigurée



L'infirmière a contacté le médecin pour initier le processus de l'aide médicale à mourir

Monsieur Jugement

À l' évaluation initiale pour l'aide médicale à mourrir

Il a refusé!

C'était un appel à l'aide....

... un appel à la compassion!

Mais comment peut-on être témoin de tant d'émotions?

...sans être touché?

Le modèle centré sur les relations humaines

Le professionnel de la santé et le patient sont deux **êtres humains** et c'est ce **lien** qui les relie.

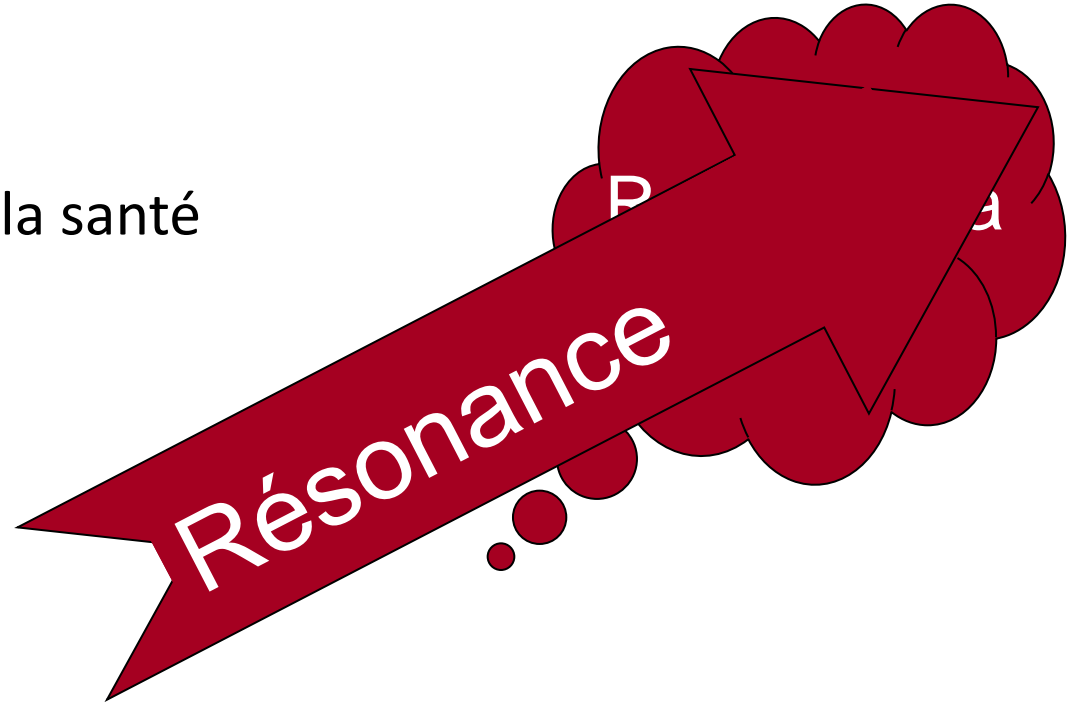
Ils ont des rôles spécifiques en tant que professionnel et en tant que patient mais ils ne sont pas définis que par ces relations.

Modèle centré sur les relations humaines

(Beach, Inui 2006)

Relation avec:

- Patient
- Autres professionnels de la santé
- Communauté
- **Soi**



Soins palliatifs: soins holistiques: Relations humaines

“Relationships“connectedness” Bal Mount & Michael Kearney”

Communication



Perception

Réactions!

Alliance thérapeutique

- Le soi thérapeutique
 - Sensibilité, simplicité et réceptivité
 - Apprendre à se connaître **soi-même** sur le plan humain afin de pouvoir rencontrer le patient et sa famille sur le plan humain
- L'alliance thérapeutique
 - Empathie, authenticité, respect et humilité



Résonner

avec soi

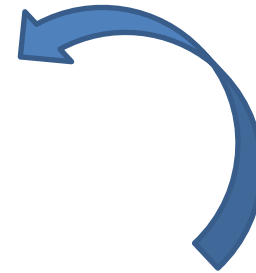
...pour mieux rejoindre l'autre

« Le soi thérapeutique »

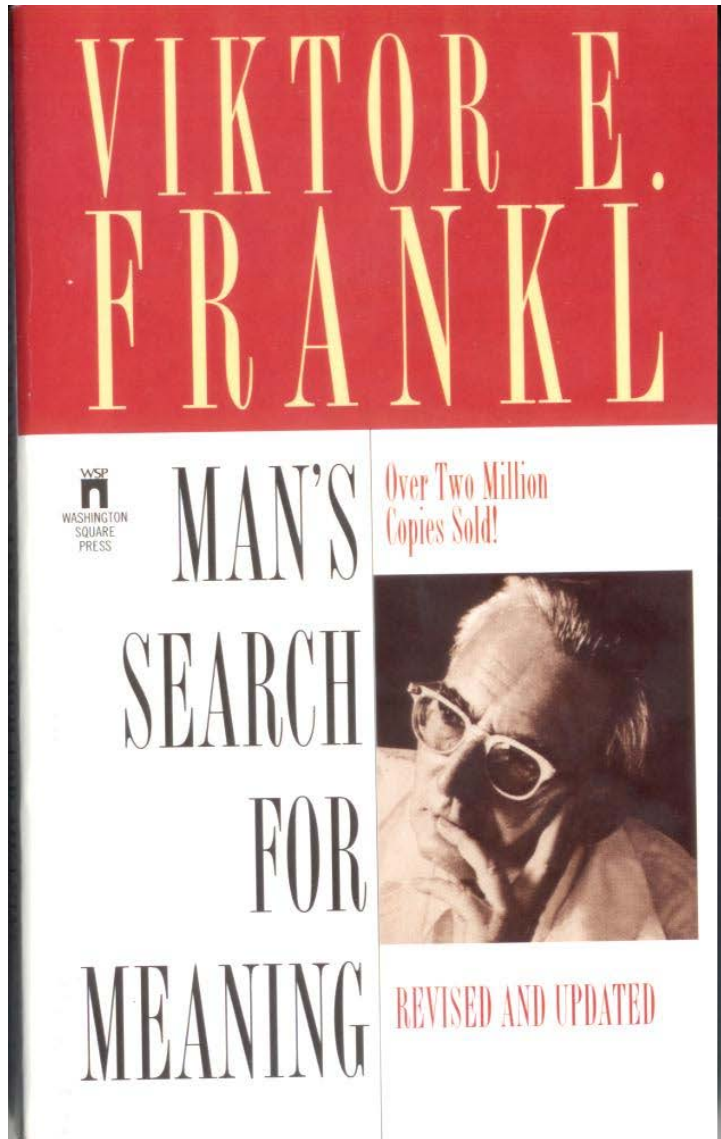
« L'alliance thérapeutique »

« Résilience... »

Savoir reconnaître/respecter la couleur de l'autre



Car elle se reflète dans nos yeux...



“L’homme n’est pas détruit par la souffrance, ...il est détruit par la souffrance qui n’a aucun sens”.

(Traduction libre)

Viktor E. Frankl 1959

Monsieur Jugement

une souffrance qui avait un sens

