



Développement d'une initiative de formation professionnelle en matière de détermination du niveau de soins

Gabrielle Fortin, t.s., PhD (candidate)

Fonds de recherche
sur la société
et la culture
Québec 

 UNIVERSITÉ
LAVAL

MAISON
Michel  Sarrazin

Déclaration de conflits d'intérêt réels ou potentiels

Nom du conférencier: Gabrielle Fortin



Je n'ai aucun conflit d'intérêt réels ou potentiel en lien avec le contenu de cette présentation

Plan de la présentation

1. Présentation du projet de thèse
2. Optimiser les pratiques: les meilleurs moyens de transmettre les connaissances
3. Le point de vue des acteurs
4. Développement de la formation
5. Perspectives
6. Recommandation et discussion



1. Présentation du projet de thèse

But de la thèse

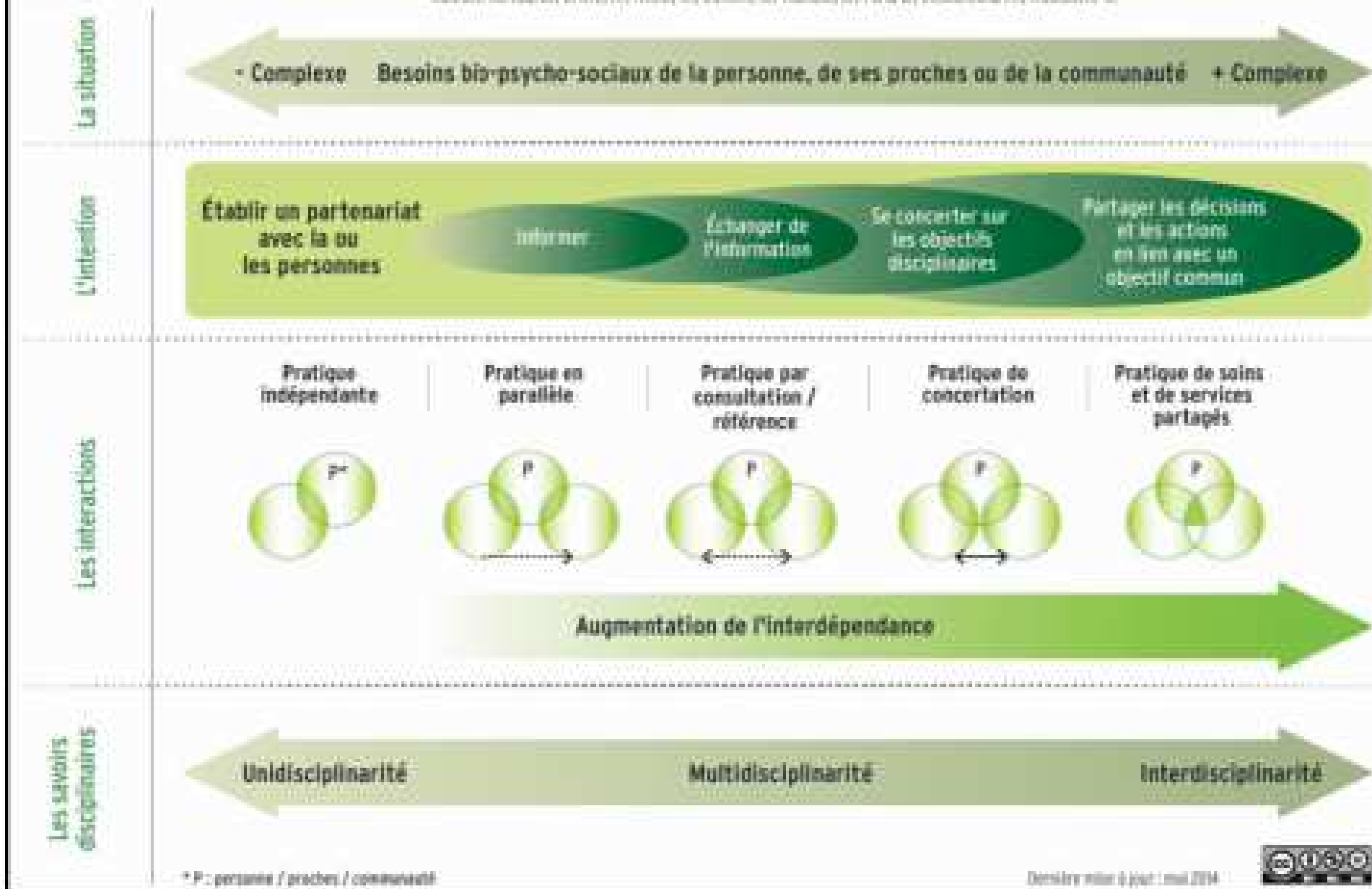


évaluer une formation développée en vue de favoriser l'adoption de pratiques optimales des professionnels de la santé lors de situations complexes de détermination du niveau de soins (DNS).

Continuum des pratiques de collaboration interprofessionnelle en santé et services sociaux

Forum de concertation sur les pratiques
interprofessionnelles en santé et services sociaux

Rédigé par: Carreau, E.; Brière, N.; Houle, B.; Dumont, S.; MacLachlan, J.; Paré, L.; Desautels, M.; Masson, A.-C.



* P : personne / proches / communauté



2. Résumé de la recension des écrits

- 1) les médiums utilisés pour transmettre les meilleures pratiques
- 2) le formateur chargé de la transmission de ces connaissances

Résumé de l'évaluation des besoins

1. Situations complexes de DNS

- Patients âgés
- Présence de comorbidités
- Pronostic plus ou moins court, plus ou moins clair et susceptible de changer en fonction des soins donnés
- Présence de conflits
- Absence de proches significatifs

Résumé de l'évaluation des besoins

2. Les barrières à une bonne détermination du niveau de soins

- Le manque de temps
- Les lieux et la disponibilité de l'ensemble des acteurs
- Le malaise des soignants
- Le tabou de la fin de vie et de la mort

Résumé de l'évaluation des besoins

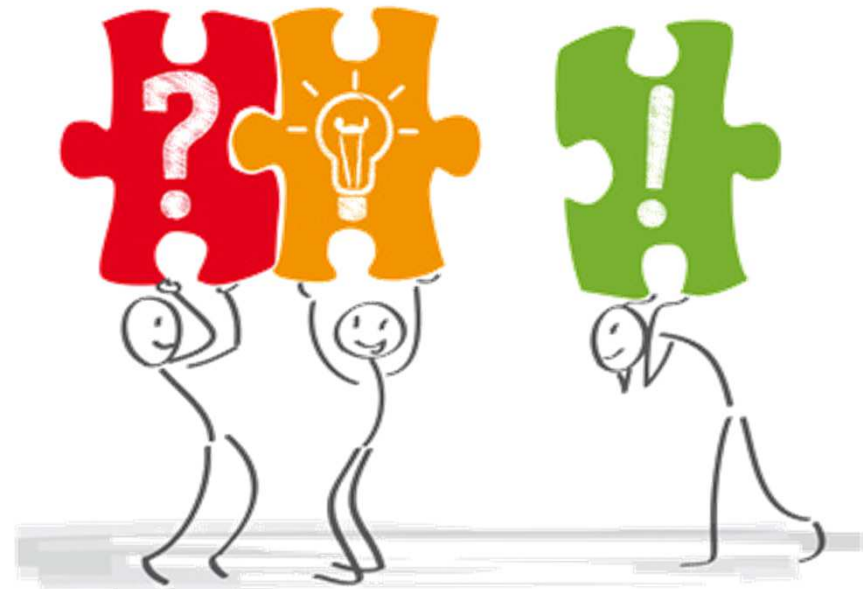
3. Besoins en matière de formation

- Revenir à la base en matière de DNS (par qui, avec qui, quoi quand, comment)
- Sensibiliser à l'importance d'une bonne communication
- Donner son opinion
- Accepter ses limites en termes de connaissances et reconnaître l'expertise des collègues

Résumé de l'évaluation des besoins

4. Collaboration interprofessionnelle

- Infirmière
- Travailleur social
- Intervenant spirituel



Développement de la formation

Présentation des activités prévues

- Visionnement du webinaire de l'INESSS
- Discuter des niveaux de soins: principes de base
- Les cas complexes: quelques caractéristiques
- Mise en situation – discussion en équipe
- Présentation du modèle IP-PDP et l'apport des différents professionnels
- Retour sur la mise en situation
- discussion

Développement de la formation

Comité expert

- Composition, mandat et implication



Perspectives

- Implantation et formation prévues: à l'automne 2017;
- Une des mises en situation sera utilisée lors d'une conférence lors de la journée du Centre spiritualité santé le 11 octobre prochain;
- Intérêt de l'IUCPQ, CHU de Qc et CIUSSS-CN de reprendre cette formation pour former tous les professionnels.

Fiche Constat-recommandation

Le Numéro de votre Atelier : **B-11**

Le Titre de votre Atelier : **Intégration des nouvelles lois et pratiques spécifiques à la fin de vie dans la formation des médecins / Développement d'une initiative de formation en matière de détermination du niveau de soins / La transition de la phase curative à la phase palliative : l'expérience de personnes atteintes de cancer**

Les ÉLÉMENTS-CLÉS

Dans ce domaine, un (1) élément clé [par sous-thème] qui pourrait contribuer de manière exceptionnelle à créer une différence positive pour les patients, leurs proches, les soignants ou encore le réseau de la santé...est :

- 1- **Une communication claire, empreinte de franchise, de respect et d'ouverture sur les objectifs de fin de vie d'une personne avec l'équipe soignante est nécessaire au moment de déterminer les niveaux de soins.**

NOS CONSTATS-RECOMMANDATIONS:

Pour actualiser encore davantage cet élément-clé, notre constat-recommandation est qu'il faut absolument:

- 1- **que tous les professionnels aient une formation de base sur la détermination des niveaux de soins.**

Discussion





Merci!

gabrielle.fortin.3@ulaval.ca